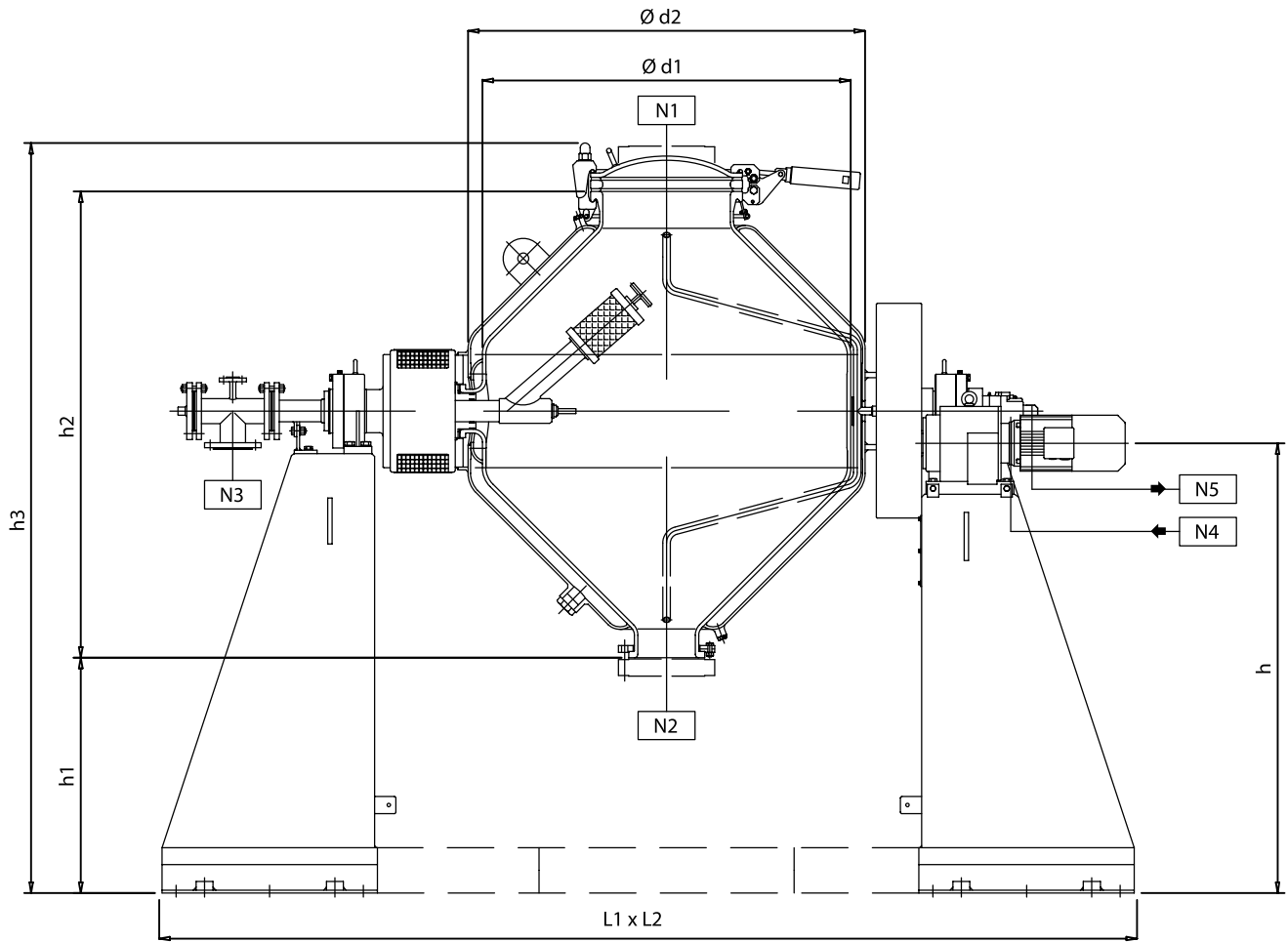


Biconical dryer blenders



Type	B	250	400	1.000	1.600	2.500	4.000	6.300	8.000	12.500
Vessel capacity	L	275	490	1.145	1.710	2.720	4.300	6.770	9.500	13.440
Jacket capacity	L	85	125	230	290	380	530	670	790	940
Jacketed area	m ²	1,8	2,8	5,2	6,90	9,6	12,6	17,4	22	28,4
d1	mm	800	1.000	1.300	1.500	1.800	2.100	2.400	2.700	2.900
d2	mm	900	1.100	1.400	1.600	1.900	2.200	2.500	2.800	3.000
H	mm	1.300	1.500	1.700	1.800	1.900	2.000	2.200	2.400	2.500
h 1	mm	760	855	830	770	720	650	635	660	540
h2	mm	975	1.185	1.645	1.940	2.240	2.600	3.040	3.390	3.900
h3	mm	1.910	2.215	2.650	2.885	3.135	3.425	3.850	4.225	4.615
L1	mm	2.350	2.800	3.430	3.640	4.000	4.300	4.640	5.050	5.500
L2	mm	900	1.100	1.400	1.600	1.900	2.200	2.500	2.800	2.900
N1	DN	450	450	450	450	450	450	450	500	500
N2	DN	200	200	200	200	200	250	250	300	400
N3	DN	50	50	80	100	100	100	125	125	125
N4	DN	1 1/4"	1 1/4"	1 1/2"	1 1/2"	1 1/2"	2"	2"	2"	2"
N5	DN	3/4"	3/4"	3/4"	3/4"	3/4"	1 1/4"	1 1/4"	1 1/4"	1 1/4"
Motor power	kW	2,2	2,2	3	4	5,5	11	15	18,5	22
Speed range		3 - 15	3 - 15	2 - 12	2 - 10	2 - 8	2 - 8	1 - 6	1 - 6	1 - 6
Weight	kg	1.300	1.980	3.000	4.000	5.700	7.850	10.300	14.000	19.500